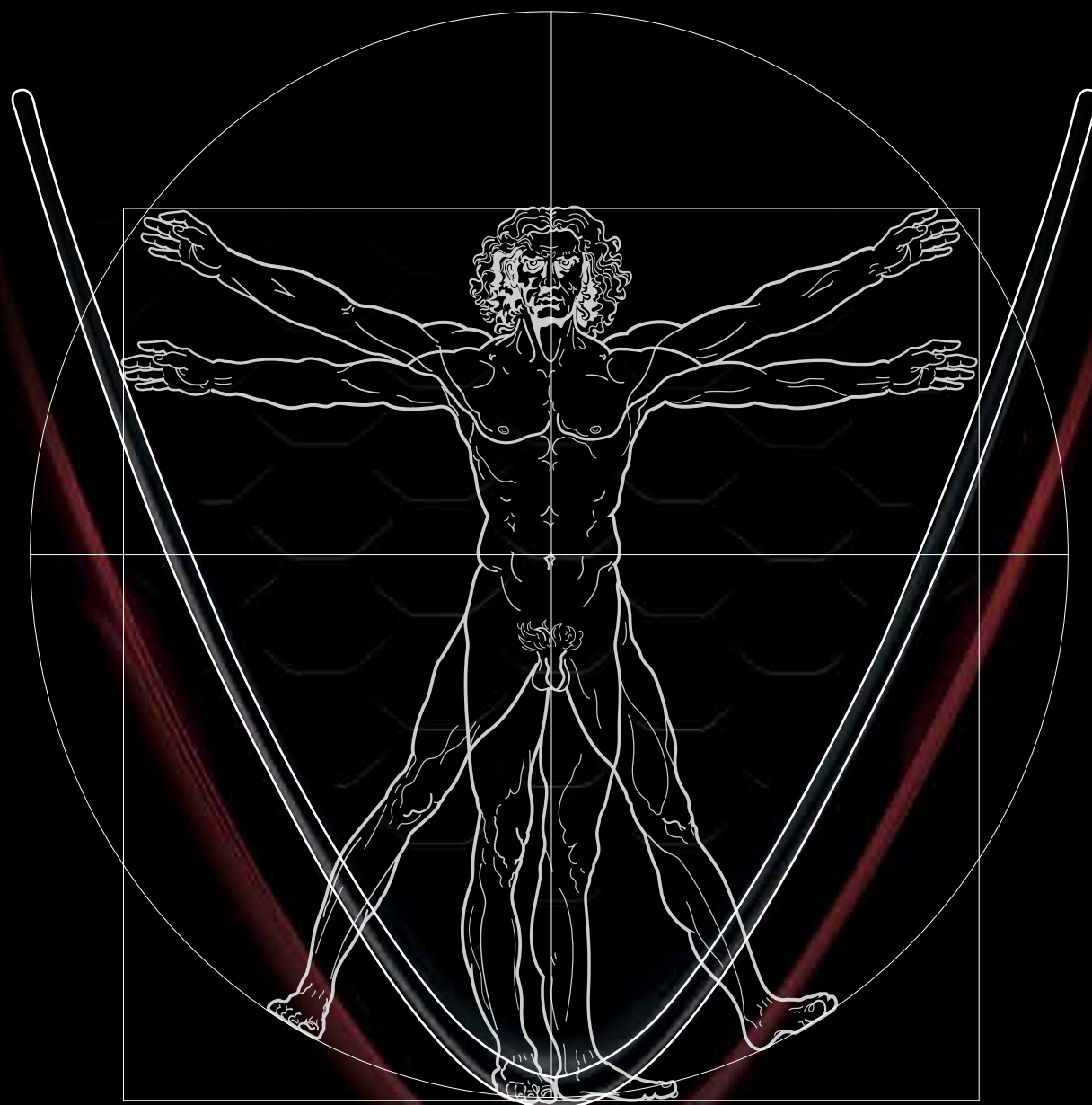




GIULIA



O NOUĂ ERĂ O NOUĂ PARADIGMĂ O NOUĂ ALFA ROMEO

Alfa Romeo a avut întotdeauna o abordare unică și originală față de felul în care și-a proiectat automobilele, fiind punctul de convergență pentru design și pasiune, dragoste pentru tehnologia de vârf și un instinct puternic care inspiră emoții. Astăzi, Alfa Romeo scrie un nou capitol în istoria sa și anunță un viitor în care șoferul este încă o dată în centrul produsului. Fii pregătit să cunoști Alfa Romeo Giulia!

SCHIMBĂ ORIZONTUL CU O NOUĂ PERSPECTIVĂ

Simplitate, echilibru al formelor și suprafețe armonioase. O apariție unică și inconfundabilă, reprezentată de emblematicul trifoi. Acesta este stilul Alfa Romeo. Iar Giulia îmbrățișează acest stil. Frumoasă și funcțională, cu o distribuție echilibrată a masei și tracțiune spate, ajutată de răspunsul motorului și elementele mecanice dintre cele două punți, Giulia transmite eficient toată puterea către asfalt. Lumina definește suprafețele mașinii, iar profilul transmite putere și emoție.

CONFORT ESENȚIAL

Interiorul Giuliei este proiectat în jurul șoferului, dar toți pasagerii călătoresc în confort și siguranță. Simplu și esențial, aceasta plasează cu precizie șoferul în mijlocul acțiunii. O legătură unică, invizibilă, între om și mașină, oferă comandă și control deplin asupra informațiilor. Interiorul noii Giulia este frapant prin combinația de materiale: suprafețe din lemn veritabil, precum lemn de nuc natural sau lemn de stejar în nuanța Grey Techno. Aluminiiu satinat. Tapițerie din piele cu inserții Nappa. Materiale textile ireproșabile. Toate selectate în perfectă armonie cu personalitatea noii Giulia și cu finisajele suple pe care doar stilul italian le oferă. Forma, fondul și frumusețea sunt inseparabile. O experiență intensă, provocatoare pentru toate simțurile.





PERFORMANȚA DE TOP CA MENȚALITATE



Fiecare detaliu al noii Alfa Romeo Giulia este conceput pentru nivelul optim de performanță, inclusiv în ceea ce privește eficiența. Motoarele disponibile, toate turbo și construite din aluminiu, oferă un echilibru fără precedent între putere și respect pentru mediul înconjurător. Motorizarea de 2.2 litri Diesel, disponibilă cu 150, 180 sau 210 cai putere, poate fi cuplată la o transmisie manuală cu 6 trepte sau la o cutie de viteze automată cu 8 rapoarte, iar cea pe benzină de 2.0 litri, disponibilă cu 200 sau 280 cai putere, este cuplată la o cutie de viteze automată cu 8 rapoarte. Cu Giulia, ești condus de emoție.

0-100 km/h **7,1"**



TEHNOLOGIE TOUCH

TRANSFORMĂ ORICE DEPLASARE ÎNTR-O ADEVĂRATĂ CĂLĂTORIE

Noua tehnologie Alfa DNA îi permite Giuliei să alterneze reprizele dinamice și să le optimizeze în funcție de stilul tău de condus și condițiile de drum.

- d Dynamic:** favorizează performanța și răspunsul prompt. Direcția este mai precisă, pedala de frână mai sensibilă iar sistemele electronice de control lasă loc pentru doza de fericire a unui stil de condus sportiv.
- n Natural:** ideal și pentru oraș, și pentru autostradă. Comportamentul dinamic este temperat pentru confort și eficiență deopotrivă.
- a Advanced Efficiency:** un nou mod care permite creșterea economiei de combustibil și reducerea emisiilor.

Sistemul Alfa™ DNA interacționează cu sistemul Alfa™ Active Suspension (opțional) - amortizoarele se adaptează la stilul de condus dorit, devenind mai rigide pentru o postură mai sportivă sau mai moi pentru o experiență mai confortabilă de condus.



ECHILIBRU PERFECT. FĂRĂ COMPROMISURI.

Giulia deține un coeficient aerodinamic C_d de 0,25. Acesta confirmă angajamentul Alfa Romeo față de dezvoltarea caroseriilor aerodinamice și orele incommensurabile petrecute în tunelul aerodinamic. Această muncă a făcut posibilă adoptarea celor mai avansate soluții tehnice. În esență, designul fluid de la baza mașinii îmbunătățește fluxul de aer care trece pe sub mașină, iar gestionarea acestuia de către arhitectura părții din spate reduce turbulențele, pentru o mai bună eficiență dinamică.

Atenția desăvârșită pentru fiecare detaliu de design oferă mașinii echilibrul perfect. Mai mult, tracțiunea spate, combinată cu amplasarea longitudinal-față a motorului din aluminiu și a cardanului din fibră de carbon, asigură o distribuție optimă a masei de-a lungul șasiului.

50
50 **0,25** C_x
Drag coefficient

DISTRIBUȚIE OPTIMĂ A MASELOR

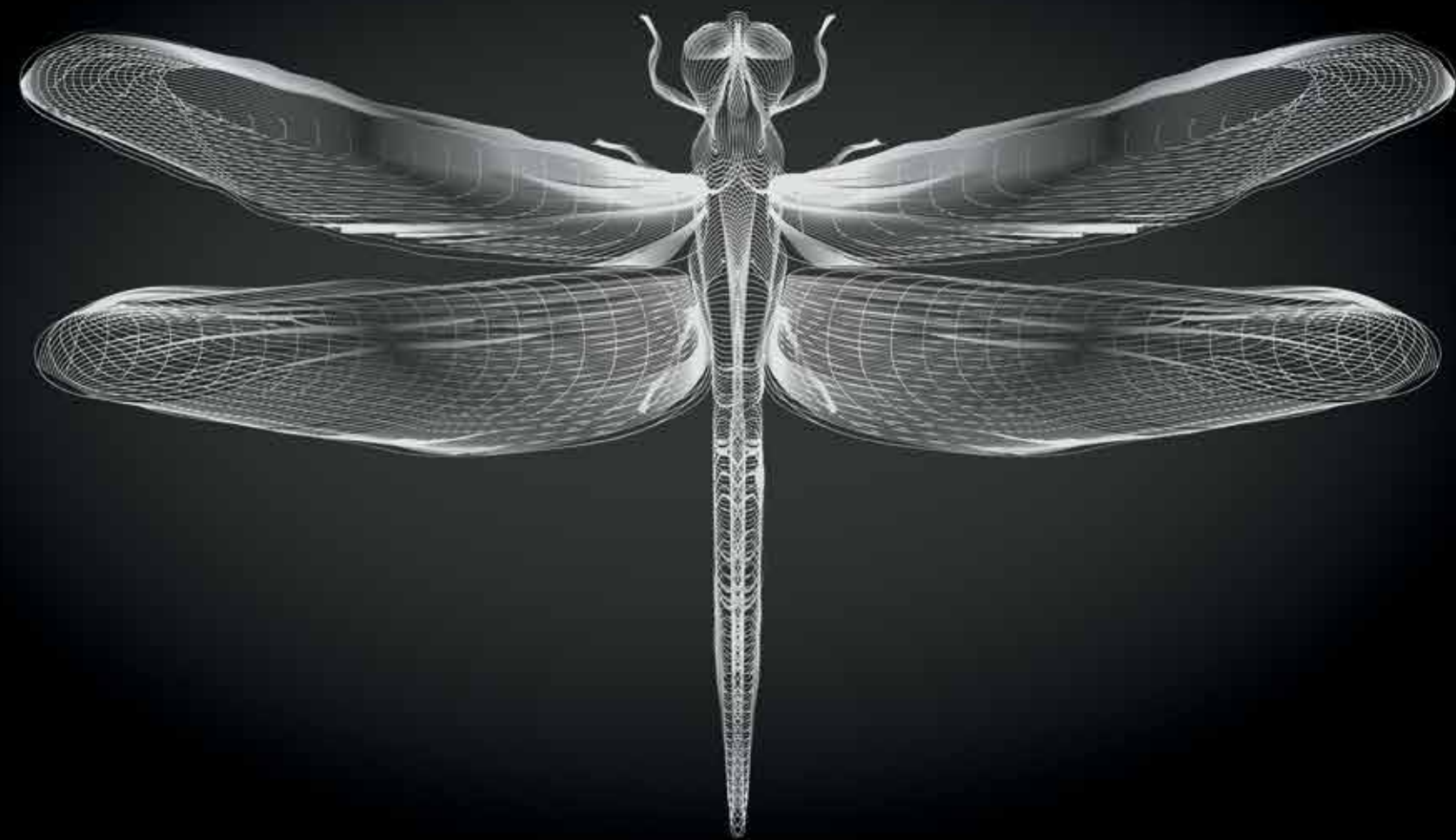
10,8^m
Diametru de bracaj

EXPERIMENTEAZĂ ADERENȚA ALFA ROMEO

EUFORIA CONDUSULUI

Reîntoarcerea la tracțiunea spate, combinată cu o direcție precisă, reprezintă sinteza supremă dintre sportivitate și confort, o plăcere pură a condusului. Aderența pe șosea este garantată de noua suspensie Alfa™ Link, construită integral din aluminiu, care asigură un excelent comportament dinamic și manevrabilitate unică în segment. Pe față, noul sistem cu două brațe de control dintre care unul dublu, permite obținerea unei axe de direcție semi-virtuală, menține roțile perfect perpendicular pe suprafața drumului chiar și în cele mai exigente viraje. Pe spate, construcția Multilink cu 4 conexiuni și o jumătate de braț, reprezintă combinația ideală între aderența laterală în viraje și nivelul de confort, chiar și pe porțiuni cu drum accidentat. Mai mult, grație designului compact, pasagerilor din spate le este garantat maximum de spațiu.

Suspensia activă Alfa™ Active Suspension ajustează dinamic răspunsul în funcție de condițiile de condus și de modul de rulare selectat prin funcția Alfa DNA. Această tehnologie permite setări mai moi pentru amortizoare și o experiență de condus mai confortabilă sau setări mai rigide pentru o acuratețe sporită în timpul reprizelor de condus sportiv.



CONSTRUCȚIE USOARĂ PENTRU GREUTĂȚE MINIMĂ

Noua Giulia a fost proiectată de la început pentru a oferi un raport putere-greutate perfect, prin folosirea generoasă a materialelor ultra-ușoare: fibră de carbon pentru cardan, aluminiu pentru capotă, uși, motor, suspensie și etrieri de frână. Folosirea acestora se traduce printr-o eficiență sporită și o dinamică de condus semnificativ mai bună, dar și prin reducerea considerabilă a consumului și emisiilor.



80%

componente din aluminiu
în suspensia față

45%

componente din aluminiu
în suspensia spate

INTUIȚIE ÎNNĂSCUTĂ

Sistemele de siguranță oferite de Giulia folosesc cea mai avansată tehnologie disponibilă astăzi pentru conducerea preventivă, prin diferite nivele de intervenție, prevenind riscurile și situațiile periculoase.

Forward Collision Warning (FCW) cu frânare autonomă de urgență (AEB), recunoaștere a pietonilor și frânare activă. Acest sistem atenționează șoferul cu privire la o potențială coliziune frontală prin ajutorul unor semnale acustice și vizuale combinate cu activarea sistemului de frânare. În oraș, la viteze mai mici de 50 km/h, sistemul detectează prezența pietonilor în calea mașinii și oprește în cazul în care șoferul nu intervine la timp.

Integrated Brake System (IBS). Noua Alfa Romeo Giulia este primul sedan din clasa lui echipat cu acest sistem electromecanic inovator, care combină funcțiile sistemului de frânare cu cele ale sistemului de control al stabilității. Grație pedalei de frână foarte sensibilă, sistemul elimină orice vibrație în cazul în care ABS-ul se activează la frânare. Aceasta răspunde prompt și ferm, putând opri complet mașina de la 100 km/h în doar 38,5 metri.

Lane Departure Warning (LDW). Un senzor video instalat pe parbriz recunoaște marcajele de pe suprafața drumului și alertează șoferul cu semnale audio și vizuale dacă mașina se deplasează involuntar de pe banda sa, fără ca șoferul să folosească semnalizarea.

Blind Spot Monitoring (BSM). Sistemul monitorizează constant unghiul mort pe ambele **laturi** ale mașinii, cu ajutorul a două radare integrate în bara spate. Orice potențial pericol este **semnalizat** cu ajutorul semnalelor luminoase de pe oglinzile laterale exterioare.

Rear Cross-Path Detection monitorizează zona din spatele mașinii în timpul manevrelor de mers înapoi. Sistemul semnalizează apropierea altor vehicule la viteze mai mici de 35 km/h.

- FORWARD COLLISION WARNING (FCW)
- AUTONOMOUS EMERGENCY BRAKE (AEB)
- INTEGRATED BRAKE SYSTEM (IBS)
- LANE DEPARTURE WARNING (LDW)
- BLIND SPOT MONITORING (BSM)
- REAR CROSS-PATH DETECTION



ATRACTIA SUNETULUI

ACUSTICĂ IMPRESIONANTĂ

harman / **kardon**
by HARMAN

Perfecțiunea din spatele sistemului audio Sound Theatre by Harman Kardon amplifică senzațiile experimentate la volanul noii Giulia. Putere de 900 W, 14 difuzoare (inclusiv subwoofer), amplificator cu 12 canale și tehnologie Logic 7. Un efect acustic intrigant, plin de detalii și profunzime. În noua Giulia, sunetul devine aproape palpabil.



O SIMBIOZĂ OM-MAȘINĂ

Conexiunea dintre Giulia și șofer nu cunoaște limite, grație tehnologiei existentă la bord - sistem de infotainment de ultimă generație comandat prin joystick rotativ, DAB radio, navigație Alfa™ Connect 3D cu hărți tridimensionale de rezoluție superioară, display central de 8,8 inch și un ecran TFT de 7 inch inclus în instrumentarul de bord.

INFOTAINMENT INTELLIGENT



ENTERTAINMENT

Te bucuri de conectivitate maximă cu o gamă completă de dispozitive. Cu ajutorul porturilor USB/AUX/SD și a conexiunii prin Bluetooth, poți asculta toată muzica preferată la bordul noii Giulia. Grafica și sistemul logic din spatele comenzilor de pe volan și a joystick-ului rotativ îți oferă control total asupra tuturor funcțiilor de infotainment.



NAVIGAȚIA

Bazat pe cea mai nouă platformă TomTom, sistemul de navigație este optimizat pentru o folosire simplă și intuitivă. Conținutul interactiv face din acest sistem ghidul perfect pentru fiecare călătorie, iar ecranul atent structurat transmite informațiile în modul cel mai clar.



MYCAR

Funcțiile mașinii sunt monitorizate constant. Cele mai importante informații sunt redade continuu, de la date tehnice până la perioade de servizare. Grafica îmbină elemente 3D și contribuie la o experiență imersivă în lumea Alfa Romeo.



CONDUCERE ECONOMICĂ

Efficient Drive este un ajutor de folos pentru toți șoferii, de la începători până la experimențați. Grafica intuitivă oferă o analiză calitativă a stilului de condus și alte informații utile, dar și recomandări pentru un stil de condus mai eficient.







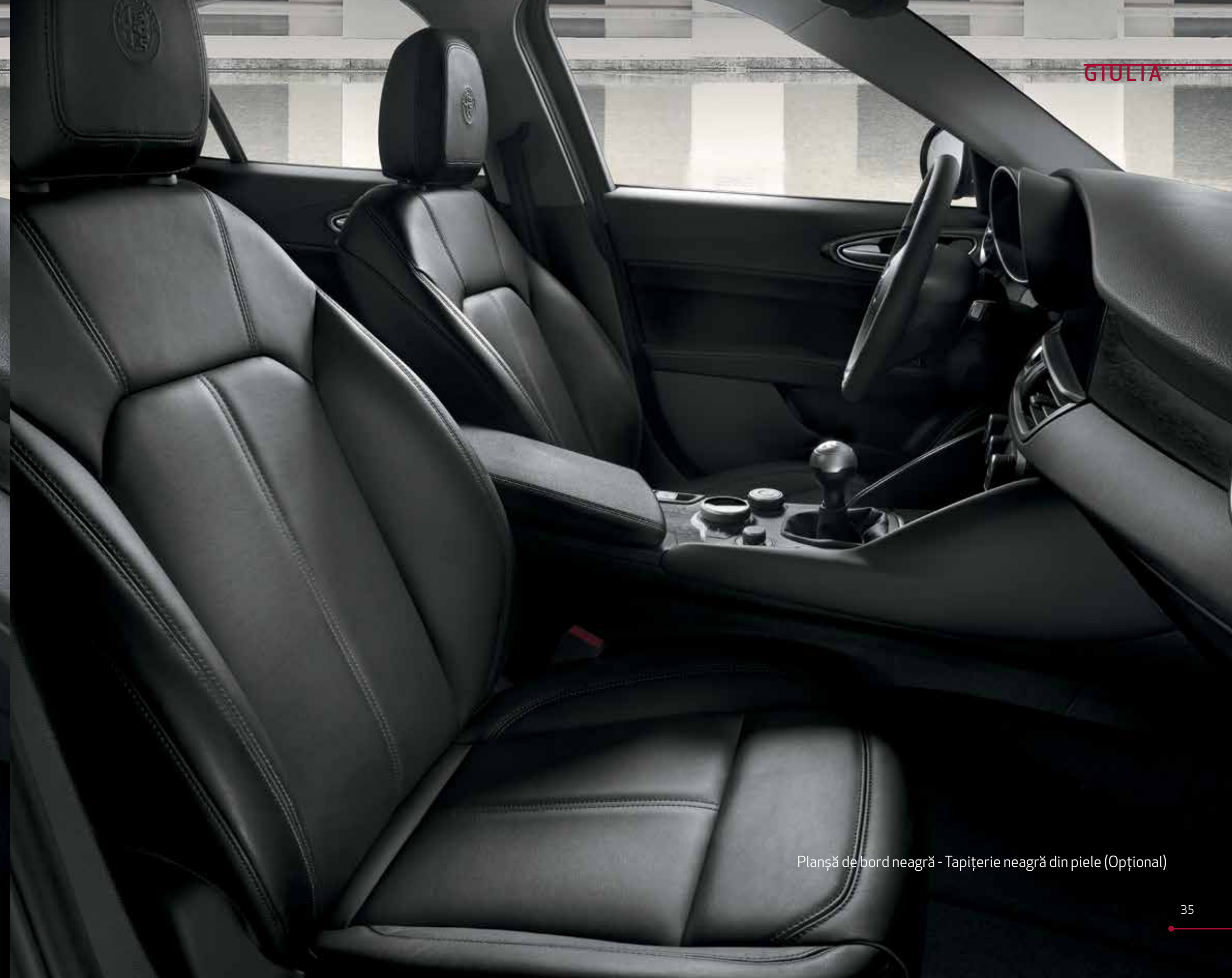
Nivelul de echipare GIULIA este oferit alături de motorizările 2.0 Turbo de 200 CP benzină și 2.2 Turbo Diesel de 150 CP, cu transmisie manuală sau automată.

GIULIA

- Jante 16" cu 5 spițe duble
- Etriere din aluminiu
- Faruri cu halogen
- Lumini de zi
- Proiectoare de ceață
- Stopuri cu led-uri
- Țeavă de eșapament cu element final cromat
- Tapițerie din material textil de culoare neagră
- Scaune față reglabile manual pe 6 direcții
- Climatizare automată pe 2 zone
- Buton pornire motor pe volan
- Volan îmbrăcat în piele
- Cruise Control și limitator de viteză
- Senzor crepuscular
- Senzor de ploaie
- Frână de parcare electrică
- Alfa™ D.N.A: selector comportament dinamic
- Sistem de frânare autonom (AEB) cu sistem de recunoaștere a pietonilor
- Start & Stop
- Forward Collision Warning (FCW) - sistem de avertizare coliziune frontală
- Integrated Brake System (IBS) - sistem inovator de frânare (electro-mecanic)
- Set remediere pană
- Lane Departure Warning (LDW) - sistem de avertizare parasire bandă
- Display color de 3.5" integrat în instrumentele de bord
- Sistem multimedia cu ecran **tactil** de 6.5" Alfa Connect (radio, MP3, aux-in, Bluetooth, 8 difuzoare, Rotary Pad) **bord**
- ~~Sistem multimedia cu ecran tactil de 6.5" Alfa Connect (radio, MP3, aux-in, Bluetooth, 8 difuzoare, Rotary Pad)~~



Planșă de bord neagră - Tapițerie neagră din material textil



Planșă de bord neagră - Tapițerie neagră din piele (Opțional)



GIULIA SUPER



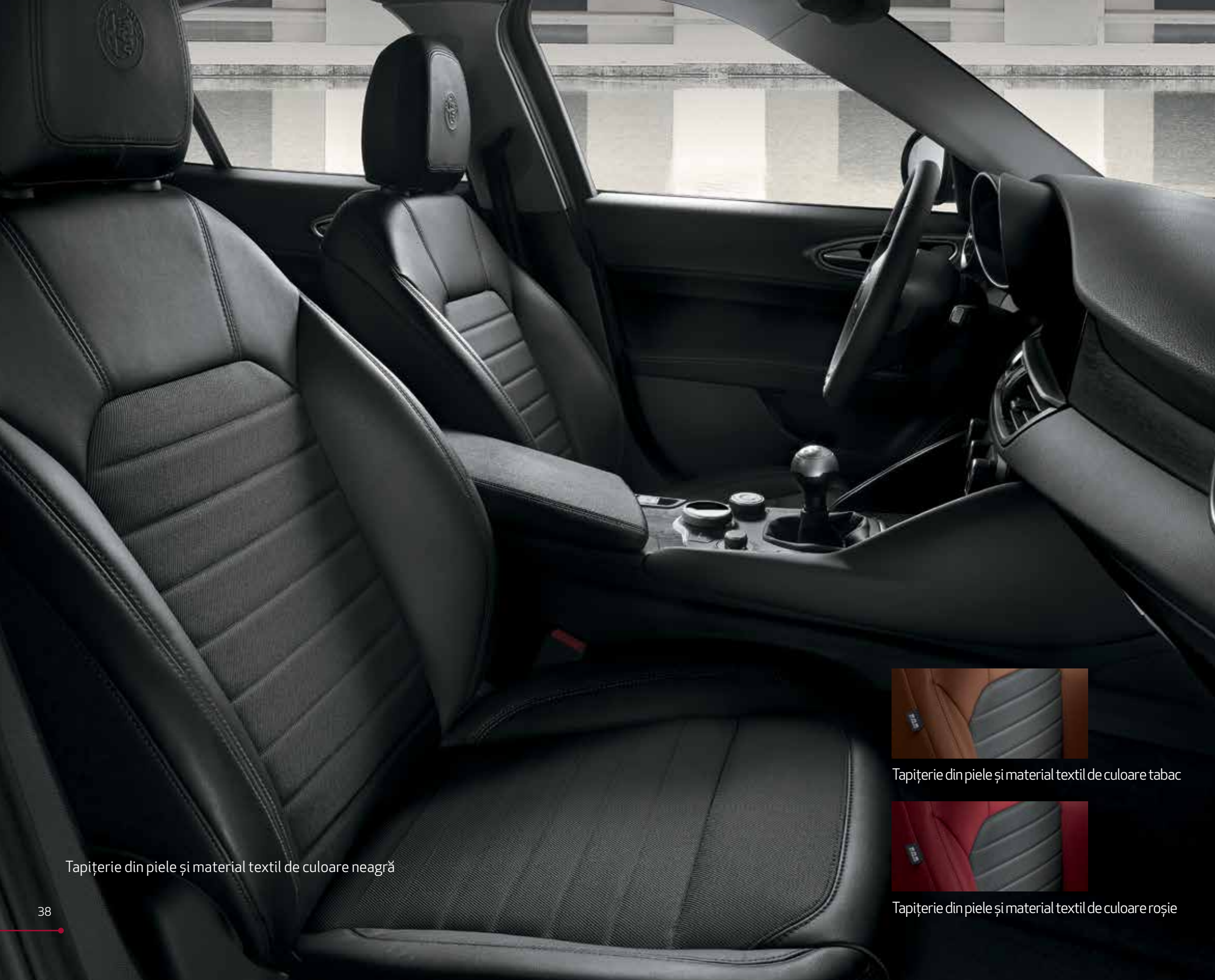
Versiunea de echipare SUPER este disponibilă cu următoarele motorizări:

- 2.0 Turbo benzină/ 200 CP
/ transmisie automată
- 2.2 Turbo Diesel/ 180 CP
/ transmisie manuală sau automată
- 2.2 Turbo Diesel/ 150 CP
/ transmisie manuală sau automată

GIULIA SUPER

DOTĂRI SUPLIMENTARE SUPER FAȚĂ DE VERSIUNEA GIULIA

- jante din aliaj de 17" cu 10 spițe
- țeavă de eșapament cu ieșire dublă cromată
- tapiterie în combinație material textil și piele
- bord și panouri uși în două culori
- praguri cu inserții de aluminiu



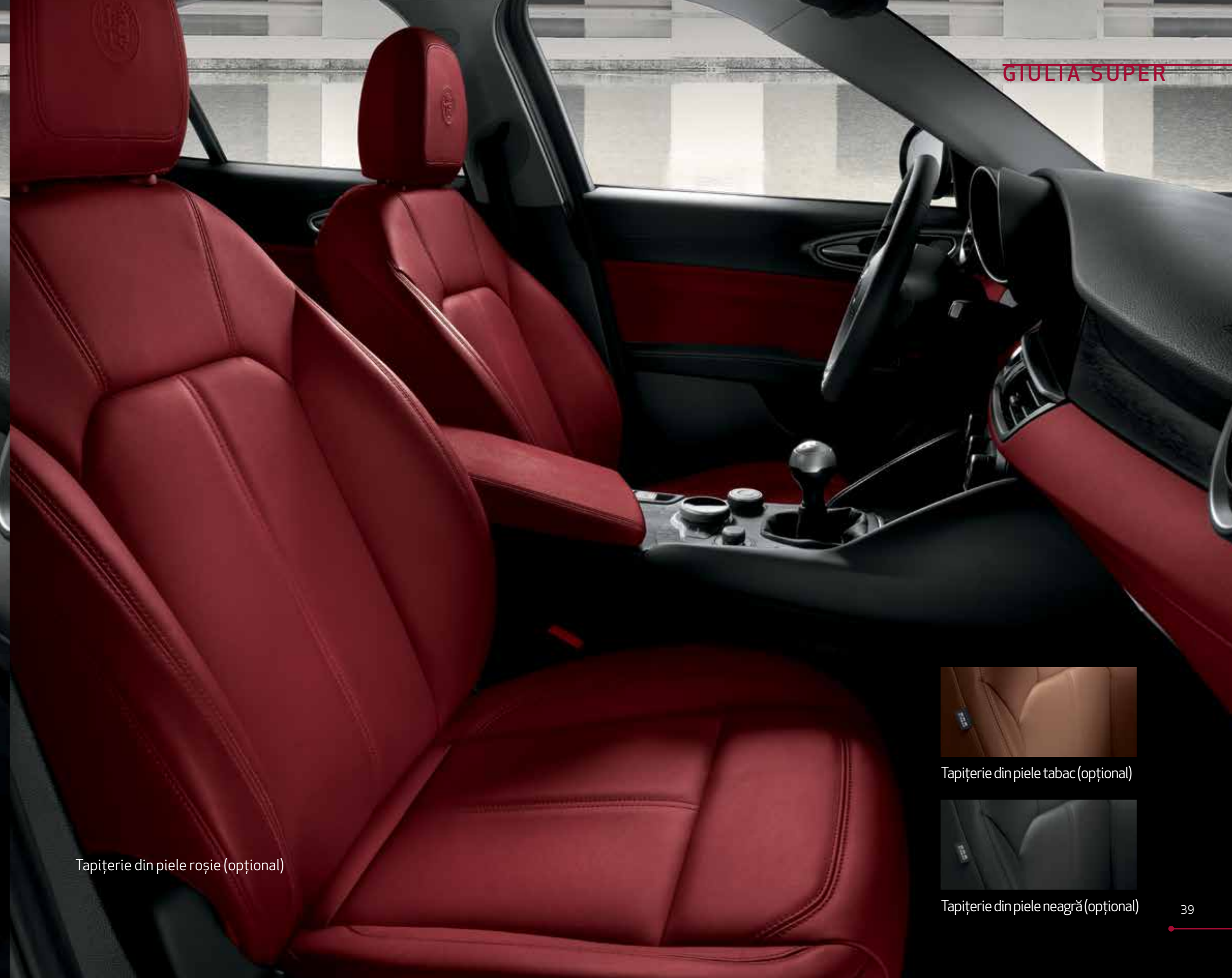
Tapițerie din piele și material textil de culoare neagră



Tapițerie din piele și material textil de culoare tabac



Tapițerie din piele și material textil de culoare roșie



Tapițerie din piele roșie (opțional)



Tapițerie din piele tabac (opțional)



Tapițerie din piele neagră (opțional)





Versiunea de echipare VELOCE este disponibilă
cu următoarele motorizări:

- 2.0 Turbo benzină/ 280 CP
/ transmisie automată
- 2.2 Turbo Diesel/ 210 CP
/ transmisie automată

GIULIA VELOCE

DOTĂRI SUPLIMENTARE VELOCE FAȚĂ DE VERSIUNEA SUPER

- faruri Bi-xenon de 25W
- display multifuncțional color de 7" integrat în instrumentele de bord
- jante din aliaj de 18" cu design turbină
- volan sport îmbrăcat în piele, încălzit
- scaune sport cu tapițerie din piele, încălzite
- tracțiune integrală Q4
- diferențial cu alunecare limitată
- senzori de parcare posteriori





Tapițerie din piele neagră (opțional)



Tapițerie din piele tabac (opțional)



Tapițerie din piele roșie (opțional)





PACHET LUX

- Inserții cromate
- Insertii din lemn natural (stejar sau nuc)
- Tapițerie din piele (disponibilă în 4 culori)
- Planșă de bord și panouri uși îmbrăcate în piele
- Scaune anterioare încălzite
- Scaune anterioare reglabile electric pe 8 direcții (cu memorie pentru șofer)
- Volan sport îmbrăcat în piele
- Volan încălzit
- Oglinzi exterioare rabatabile electric
- Display multifuncțional color de 7" integrat în instrumentele de bord"

Partea inferioară a **plașei** de bord de culoare bej
cu inserții din lemn de nuc
Tapițerie din piele bej



Partea inferioară a planșei de bord de culoare neagră cu inserții din lemn de nuc / Tapițerie din piele neagră



Partea inferioară a planșei de bord îmbrăcată în piele de culoare tabac cu inserții din lemn de stejar / Tapițerie din piele tabac



Partea inferioară a planșei de bord de culoare neagră cu inserții din lemn de stejar / Tapițerie din piele neagră



Partea inferioară a planșei de bord îmbrăcată în piele de culoare roșie cu inserții din lemn de stejar / Tapițerie din piele tabac

PACHETE

PACHET SPORT

Tunel central acoperit cu aluminiu, inserții din aluminiu
Volan sport îmbrăcat în piele
Pedalier sport din aluminiu
Faruri bi-xenon de 25W



PACHET SPORT PLUS

Tunel central acoperit cu aluminiu, inserții din aluminiu
Volan sport îmbrăcat în piele
Pedalier sport din aluminiu
Faruri bi-xenon de 35W + Adaptive Frontlight System (AFS)
Spălător de faruri telescopic



PACHET ASISTENȚĂ ȘOFER

Cameră video posterioară cu linii dinamice de ghidaj
Senzori de parcare anteriori și posteriori



PACHET ASISTENȚĂ ȘOFER PLUS

Cameră video posterioară cu linii dinamice de ghidaj
Senzori de parcare anteriori și posteriori
Oglindă interioară electrocromică
Oglinzi retrovizoare electrocromice
Comutare automată fază lungă/fază scurtă
Sistem de monitorizare și avertizare unghi mort



PACHET CLIMA PLUS

Air Quality System (AQS)
Parbriz atermic
Guri de ventilație
Torpedo refrigerat
Port USB pentru locurile spate
Al doilea port USB pentru locurile din față



PACHETE

PACHET IARNA

Duze spălător parbiz încălzite
Scaune anterioare încălzite
Volan încălzit



PACHET SOUND HI-FI

Sistem acustic premium cu 10 difuzoare și subwoofer
Iluminare interioară ambientală



PACHET SOUND HI-FI by Harman/Kardon®

Sistem acustic premium de 900W cu
14 difuzoare și subwoofer
Iluminare interioară ambientală



PACHET CONVENIENCE

Lumini de curtoazie în mânerele ușilor
Keyless entry (portiere față)
Spațiu de depozitare pe partea șoferului
Parasolar șofer cu oglindă iluminată



Pachet Lumini

Faruri bi-xenon de 35W + Adaptive Frontlight
System (AFS)
Spălător de faruri telescopic



PACHET SCAUNE REGLABILE ELECTRIC

Scaun șofer reglabil electric în 6 direcții, cu memorie
Scaun pasager reglabil electric în 6 direcții



VIATA NU TREBUIE
PRIVITA DOAR ÎN
ALB ȘI NEGRU.



PASTEL



Rosso Alfa Pastello



Bianco Alfa Pastello



Nero Alfa Pastello

METALIZATE



Nero Vulcano



Grigio Silverstone



Grigio Stromboli



Grigio Lipari



Blu Montecarlo



Rosso Monza



Grigio Stromboli



Titanio Imola

JANTE



421 - jante din aliaj de 16”
cu 5 spițe duble



420 - jante din aliaj de 17”
cu 10 spițe



433 - jante din aliaj de 17”
cu 7 orificii



439 - jante din aliaj de 17”
cu design turbină



4WQ - jante din aliaj de 18”
cu design turbină



68P – jante din aliaj de 18” brunate
cu 5 orificii



4AY - jante din aliaj de 18”
cu 10 spițe duble

COMBINAȚII CULORI

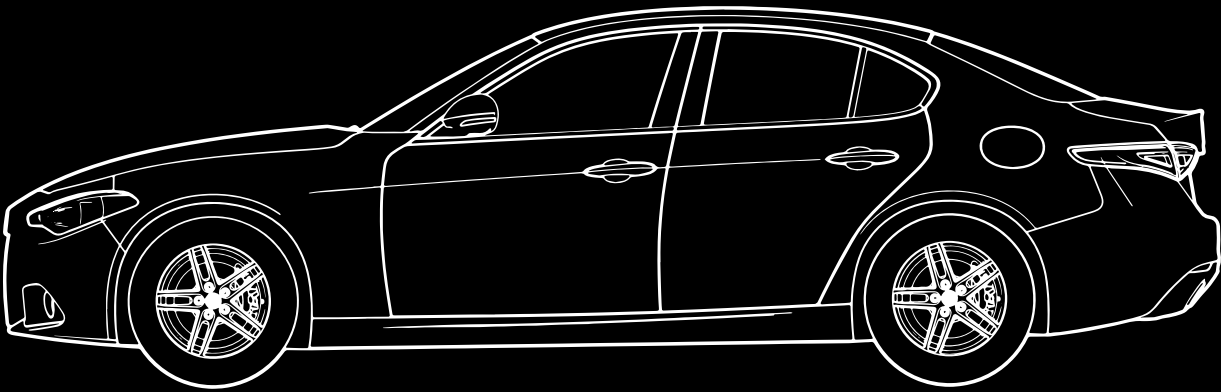
Standard • Opțional ◦ Indisponibil -

	GIULIA		SUPER						VELOCE			PACHET LUX PENTRU SUPER (8LU SAU 8T4) ȘI VELOCE (8LT SAU 8T6)				
TAPIȚERIE	TEXTIL	PIELE	TEXTIL			PIELE			PIELE			PIELE LUX				
Cod interior	Negru 008	Negru 404	Negru 451	Negru+ Roșu 437	Negru +Tabac 412	Negru 408	Negru+Roșu 411	Negru+Tabac 409	Negru 402	Negru+Roșu 474	Negru+Tabac 471	Negru 508	Negru 524	Negru+Bej 501	Negru+Tabac 577	Negru+Rosu 562
VOPSEA PASTEL																
217 Bianco Alfa (opt 5B2)	•	•	◦	•	◦	◦	•	◦	◦	•	•	◦	◦	◦	•	◦
414 Rosso Alfa (opt 5CA)	•	•	◦	•	◦	◦	•	◦	◦	•	◦	◦	◦	◦	•	◦
601 Nero Alfa (opt 5CF)	•	•	◦	•	◦	◦	•	◦	◦	•	◦	◦	◦	◦	•	◦
VOPSEA METALIZATĂ																
408 Nero Vulcano (opt 58B)	•	•	◦	•	◦	◦	•	◦	◦	•	◦	◦	◦	◦	•	◦
620 Grigio Silverstone (opt 210)	•	•	◦	•	◦	◦	•	◦	◦	•	◦	◦	◦	◦	•	◦
318 Grigio Stromboli (opt 5CC)	•	•	◦	•	◦	◦	•	◦	◦	•	◦	◦	◦	◦	•	◦
092 Blu Montecarlo (opt 5CD)	•	•	◦	-	◦	◦	-	◦	◦	-	-	◦	◦	◦	•	-
035 Grigio Vesuvio (opt 5CE)	•	•	◦	•	◦	◦	•	◦	◦	•	◦	◦	◦	◦	•	◦
082 Titanio Imola (opt 5DN)	•	•	◦	-	◦	◦	-	◦	◦	-	-	◦	◦	◦	•	-
093 Rosso Monza (opt 5DP)	•	•	◦	-	-	◦	-	-	◦	-	-	-	◦	-	-	-
409 Grigio Lipari (opt 5DQ)	•	•	◦	•	◦	◦	•	◦	◦	•	◦	◦	◦	◦	•	◦
361 Rosso Competizione (opt 270)	•	•	◦	•	◦	◦	•	◦	◦	•	◦	◦	◦	◦	•	◦
248 Bianco Trofeo (opt 4SA)	•	•	◦	•	◦	◦	•	◦	◦	•	◦	◦	◦	◦	•	◦

ROȚI

Standard • Opțional ◦ Indisponibil -

	GIULIA	SUPER	VELOCE
421 - Jante din aliaj de 16" cu 5 spite duble	•	-	-
420 - Jante din aliaj de 17" cu 10 spite	◦	•	-
433 - Jante din aliaj de 17" cu 7 orificii	-	◦	-
439 - Jante din aliaj de 17" cu design turbină	-	◦	-
4WQ - Jante din aliaj de 18" cu design turbină	-	◦	•
68P - Jante din aliaj de 18" brunate cu 5 orificii	-	◦	◦
4AY - Jante din aliaj de 18" cu 10 spite duble	◦	◦	◦



1436

CARACTERISTICI TEHNICE

MOTOR	2.0 Turbo Benzină 200 CP AT	2.0 Turbo Benzină 280 CP AT
Cutie de viteze	MT6 / AT8	MT6 / AT8
Nr. cilindri, dispunere	4, in line	4, in line
Raport compresie	10:1	10:1
Cilindree (cm³)	1.995	1.995
Putere max: CP(kw)/ rpm	200(147)@5.000	280(206)@ 5.250
Cuplu max: Nm/ rpm	330@ 1.750	400@2.250
Accelerație 0-100 km/h (s)	6,6	5,2
Viteza max (km/h)	230	240
CONSUM / EMISII		
Nivel ecologic	EURO 6	EURO 6
Consum carburant - urban (l/100km)	8,4	8,9
Consum carburant - extraurban (l/100km)	4,6	4,9
Consum carburant - combinat (l/100km)	5,9	6,4
Emisii CO ₂ - combinat (g/km)	138	152
MASE / CAPACITATI		
Masa proprie în ordine de mers (kg)	1.504	1.605
Înălțime (mm)	1.436	1.450
Lățime cu oglinzi retrovizoare (mm)	2.024	2.105
Lungime (mm)	4.643	4.643
Ampatament (mm)	2.820	2.820
Capacitate portbagaj (dm³)	480	480

MOTOR	2.2 Turbo Diesel 150 CP MT / AT	2.2 Turbo Diesel 180 CP MT / AT	2.2 Turbo Diesel 210 CP AT
Cutie de viteze	MT6 / AT8	MT6 / AT8	AT8
Nr. cilindri, dispunere	4, in line	4, in line	4, in line
Raport compresie	15,5:1	15,5:1	15,5:1
Cilindree (cm³)	2.143	2.143	2.143
Putere max: CP(kw) @ rpm	150(110)@ 4.250 / 150(110)@ 4.000	180(132)@ 3.750 / 180(132)@ 3.750	210(154)@ 3.750
Cuplu max: Nm @ rpm	380 @ 1500 / 450 @ 1750	400 @ 1750 / 450@1750	470 @ 1750
Accelerație 0-100 km/h (s)	8,4 / 8,2	7,2 / 7,1	6,8
Viteza max (km/h)	220	230	235
CONSUM / EMISII			
Nivel ecologic	EURO 6	EURO 6	EURO 6
Consum carburant - urban (l/100km)	5,3	5,3	5,8
Consum carburant - extraurban (l/100km)	3,5	3,5	4,0
Consum carburant - combinat (l/100km)	4,2	4,2	4,7
Emisii CO ₂ - combinat (g/km)	109	109	122
MASE / CAPACITATI			
Masa proprie în ordine de mers (kg)	1.449 / 1.520	1.449 / 1.520	1.605
Înălțime (mm)	1.436	1.436	1.450
Lățime cu oglinzi retrovizoare (mm)	2.024	2.024	2.024
Lungime (mm)	4.643	4.643	4.643
Ampatament (mm)	2.820	2.820	2.820
Capacitate portbagaj (dm³)	480	480	480

CONFIGUREAZĂ O GIULIA DOAR PENTRU TINE

Armonie, simplitate și atracție irezistibilă. Inovație, tehnologie și purul stil Alfa Romeo. Giulia reprezintă toate aceste concepte și chiar mai mult. Iar cu o gamă largă de accesorii originale care îți stau la dispoziție, îți poți crea mașina visurilor tale. Dacă ești în căutarea acelor detalii exclusiviste, poți spori caracterul sportiv al noii tale Giulia cu inserții de fibră de carbon.





La meccanica delle emozioni

Datele, descrierile, ilustrările și serviciile menționate în acest catalog au rolul de a ghida clientul iar caracteristicile produselor pot diferi față de cele reprezentate în catalog, de multe ori din motive de producție. Alfa Romeo își rezervă drepturile de a opera modificări produselor sale. Unele echipamente descrise și/sau fotografiate în această broșură sunt opționale.